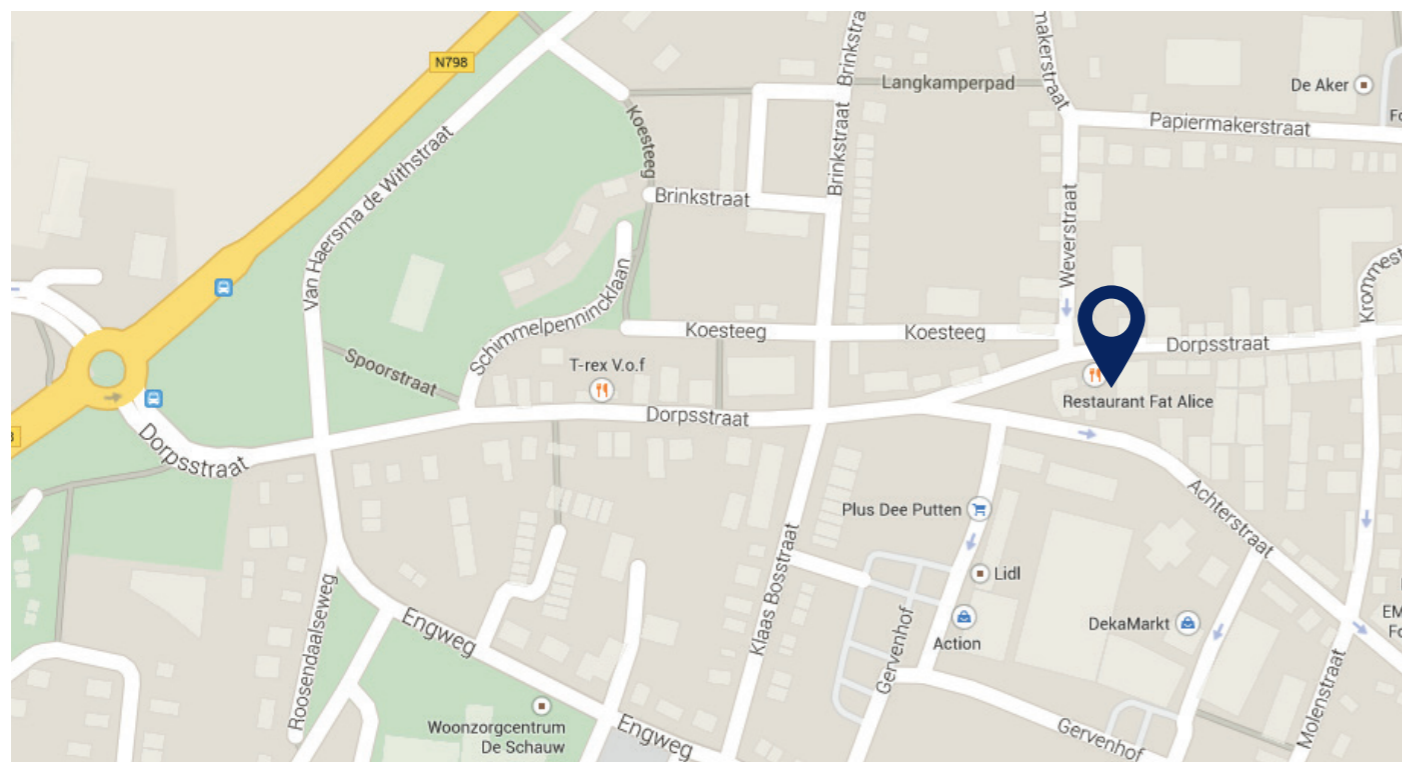


HET LICHTHOF PUTTEN

17 KOOPAPPARTEMENTEN AAN DE DORPSSTRAAT - ACHTERSTRAAT



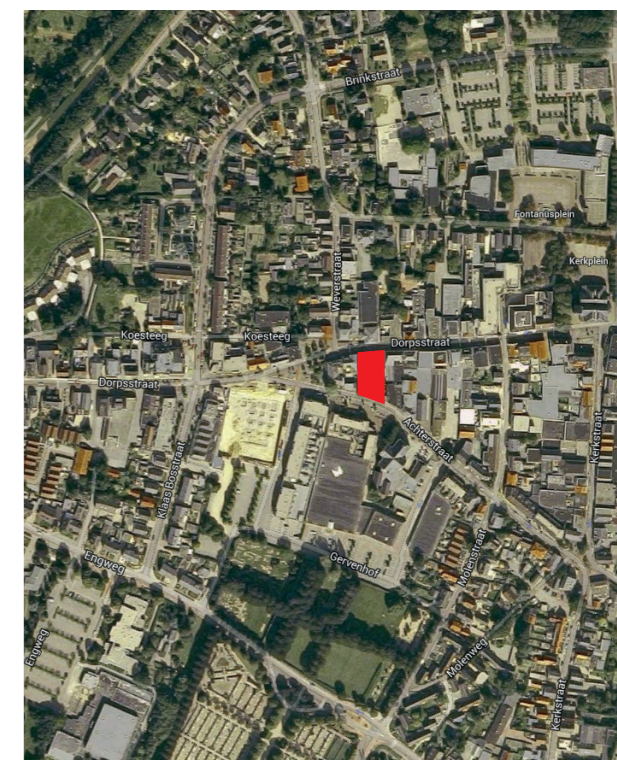


Een stukje geschiedenis van de bouwlocatie / het appartementen-en winkelcomplex.

Uit bestudering van de bevolkingsregisters van 1850 -1937, woningkaarten van 1937-1990 en Woningonderzoek Gezondheids-Commissie van 1908-1911 zijn de volgende bewoningsgegevens naar voren gekomen.

De panden die vroeger op de locatie van het voormalige postkantoor aan de Dorpsstraat stonden hadden als eerste vermelding van het woonadres: Dorp 51 en Dorp 53. Dorp 51, uiteindelijk Dorpsstaat 43, is als woonhuis in 1903 afgebroken en vervangen door een postkantoor met directiewoning en stenen schuur, opdrachtgever de Spaar- en Bewaarbank. In 1931 werd het door de Rijksgebouwendienst verbouwd tot een post- en telegraafgebouw. In 1940 kwam er een automatische Telefooncentrale in door Staatsbedrijf P.T.T. Dorpsstraat 53, uiteindelijk Dorpsstraat 41, was vanaf 1896 een bakkerij (K. Dompsele). In 1929 werd het een boekhandel Terwee en in 1946 boekhandel Le Noble. In 1986 werd het geheel afgebroken en vervangen door een nieuw postkantoor.

- Bron: Het Puttens Historisch Genootschap

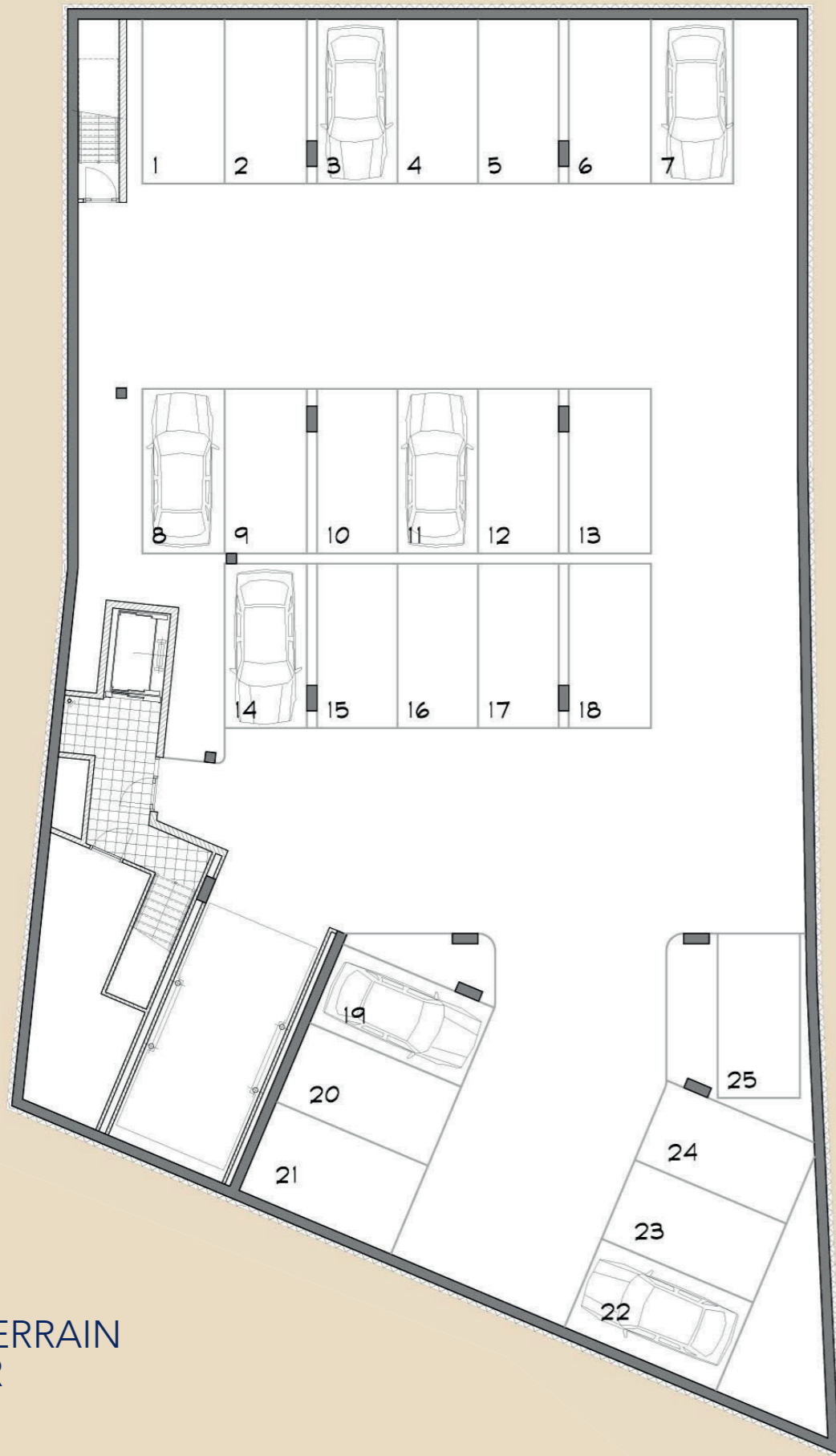




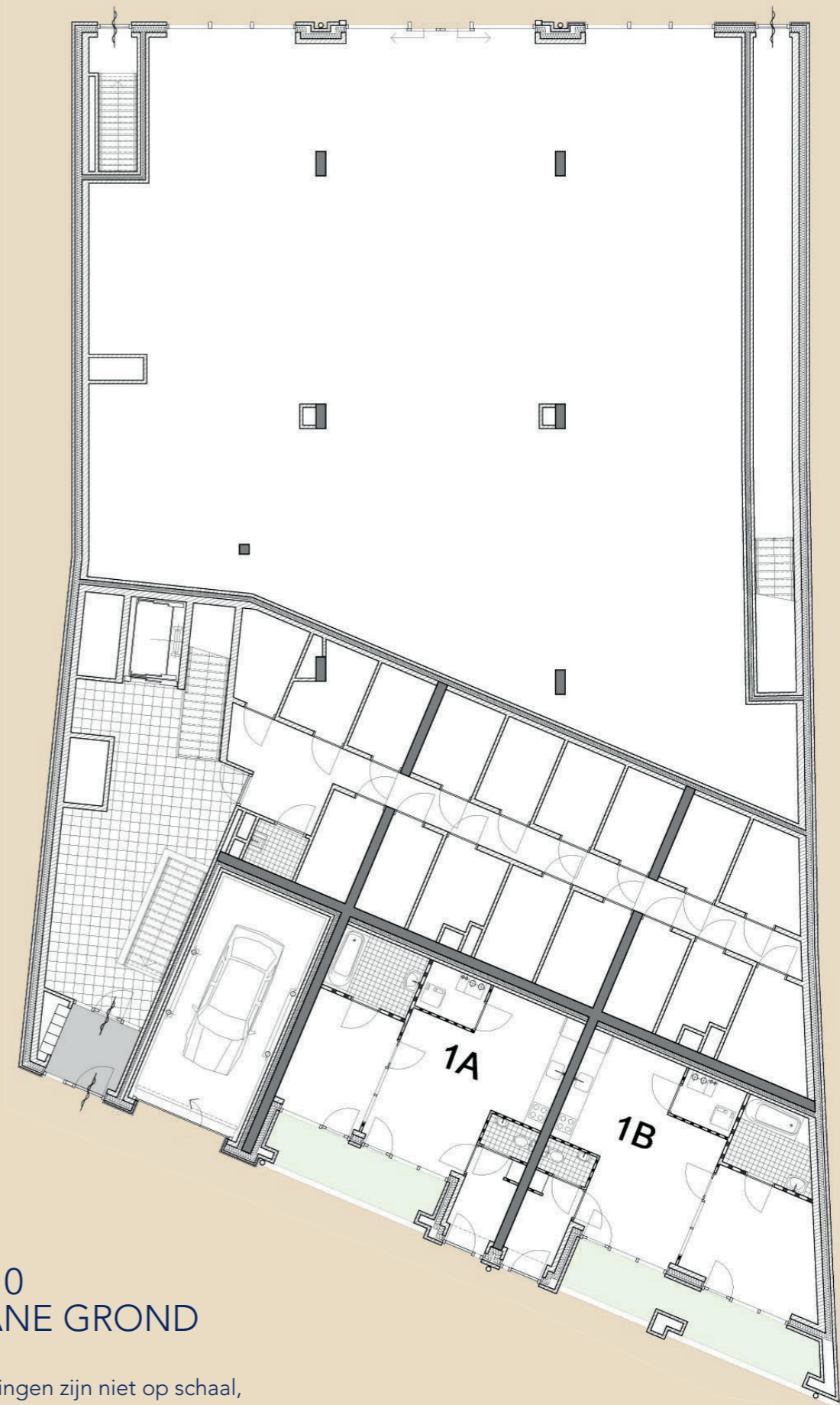
GEVEL DORPSSTRAAT



GEVEL ACHTERSTRAAT



SOUSTERRAIN
KELDER



NIVO 0
BEGANE GROND

NB tekeningen zijn niet op schaal,
hieraan kunnen geen rechten worden ontleend

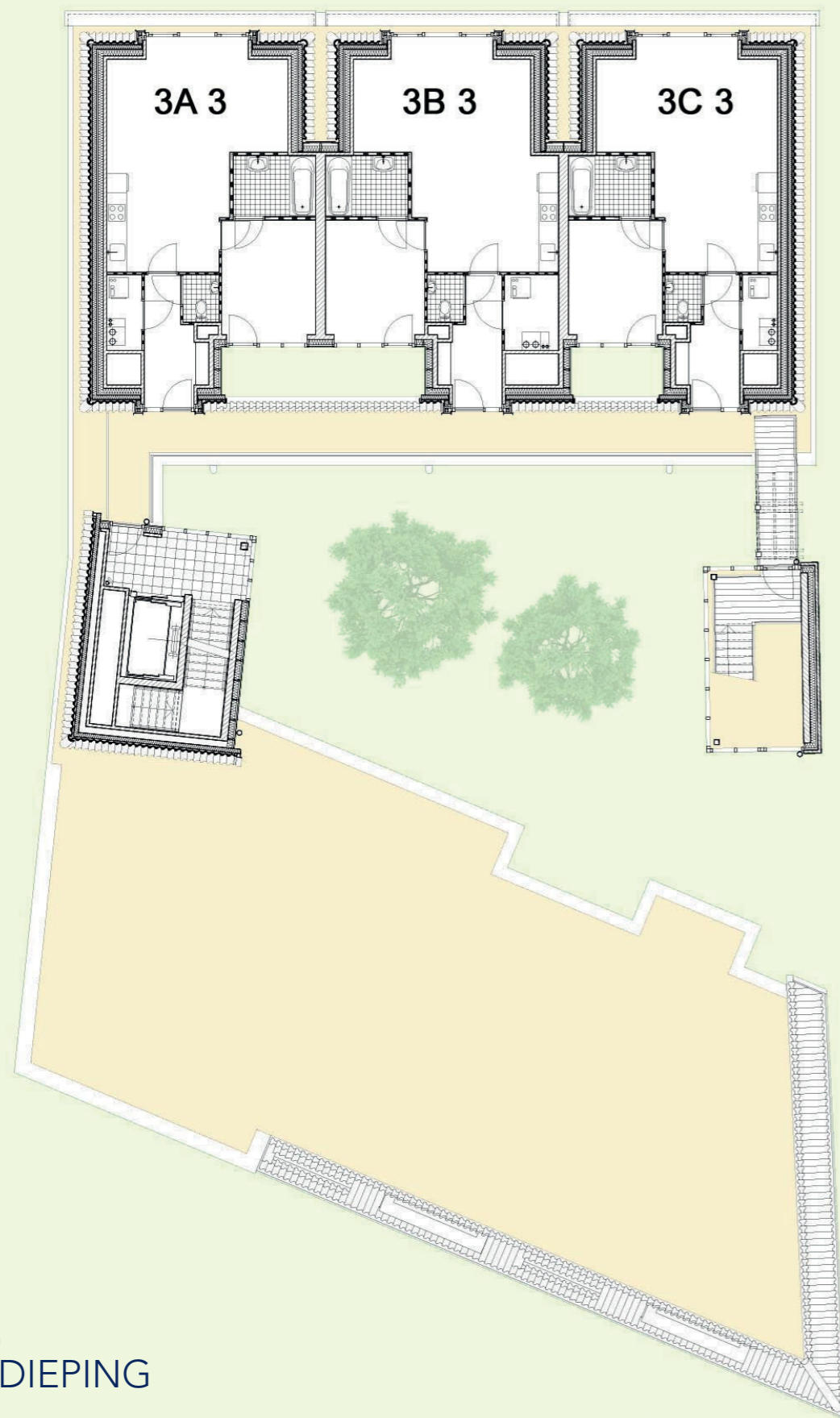


NIVO 1
1E VERDIEPING



NIVO 2
2E VERDIEPING

NB tekeningen zijn niet op schaal,
hieraan kunnen geen rechten worden ontleend



NIVO 3 3E VERDIEPING

NB tekeningen zijn niet op schaal,
hieraan kunnen geen rechten worden ontleend

Wonen in Putten, wat een beleving.

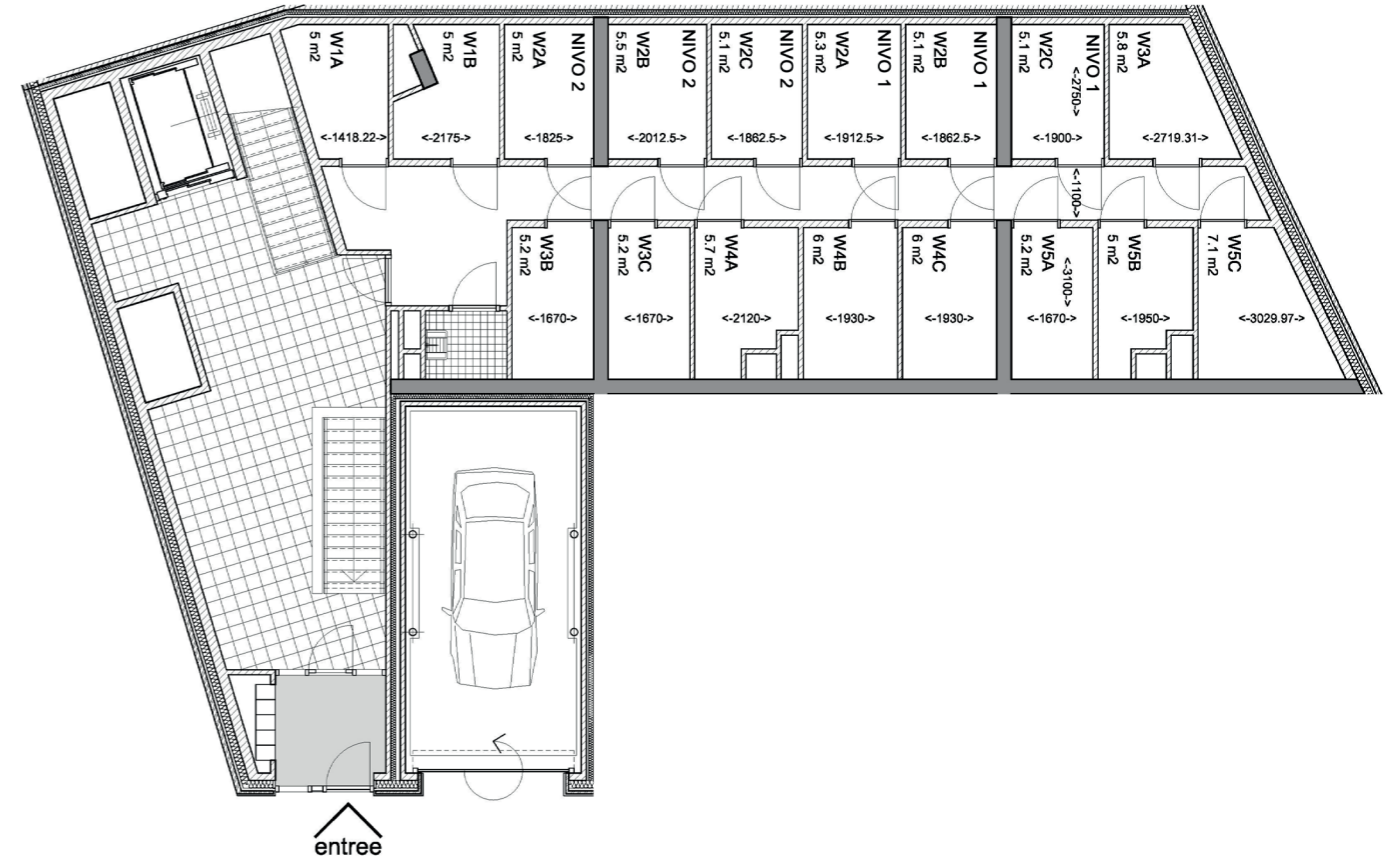
Putten, de Parel van de Veluwe, ligt geografisch in het hart van Nederland. De landelijke gemeente ligt gedeeltelijk in het grootste aaneengesloten bosgebied van Nederland, het Centraal Veluws natuurgebied. Het ligt ingeklemd tussen de Gelderse Vallei, de Randmeren en het Veluwemassief. Steden als Apeldoorn, Amersfoort, Utrecht en Zwolle zijn vanuit Putten zeer goed bereikbaar, zowel over de weg als per spoor.

Het dorp heeft ruim 24.000 inwoners. Het centrum heeft haar aantrekkelijke dorpse karakter behouden. Putten biedt een zeer ruim en gevarieerd aanbod aan winkels, restaurants, sportmogelijkheden en verenigingen. Er is een overdekt subtropisch zwembad aanwezig maar ook sporthallen, een sportpark en tennisbanen. Iedere woensdag vindt er de grootste warenmarkt van de Noord-West Veluwe plaats die bezoekers uit de wijde omgeving van Putten trekt.

Putten is ook een watersportgemeente bij uitstek. Het noordwesten van de gemeente wordt begrensd door het Randmeer. Het centrum van Putten ligt slechts 4 km van het recreatiestrand Nulde en haar fraaie jachthaven waar plek is voor honderden schepen. Het 3 km lange zandstrand vormt een eldorado voor de watersporter, zwemmer en zonaanbidder.

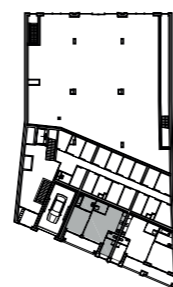
Ook voor de natuurbeleving biedt Putten vele mogelijkheden door de aanwezigheid van een ruim netwerk aan toeristische wandel- en fietsroutes. Landschapstypes als bos, heide, weiland, water, strand en polder wisselen elkaar af.

Kortom Putten is een zeer geliefde gemeente waar leven, wonen, winkelen en recreëren optimaal beleefd kan worden.



aan deze tekening kunnen geen rechten worden ontleend

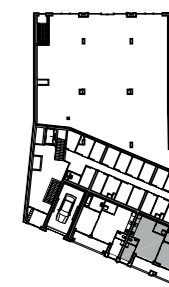
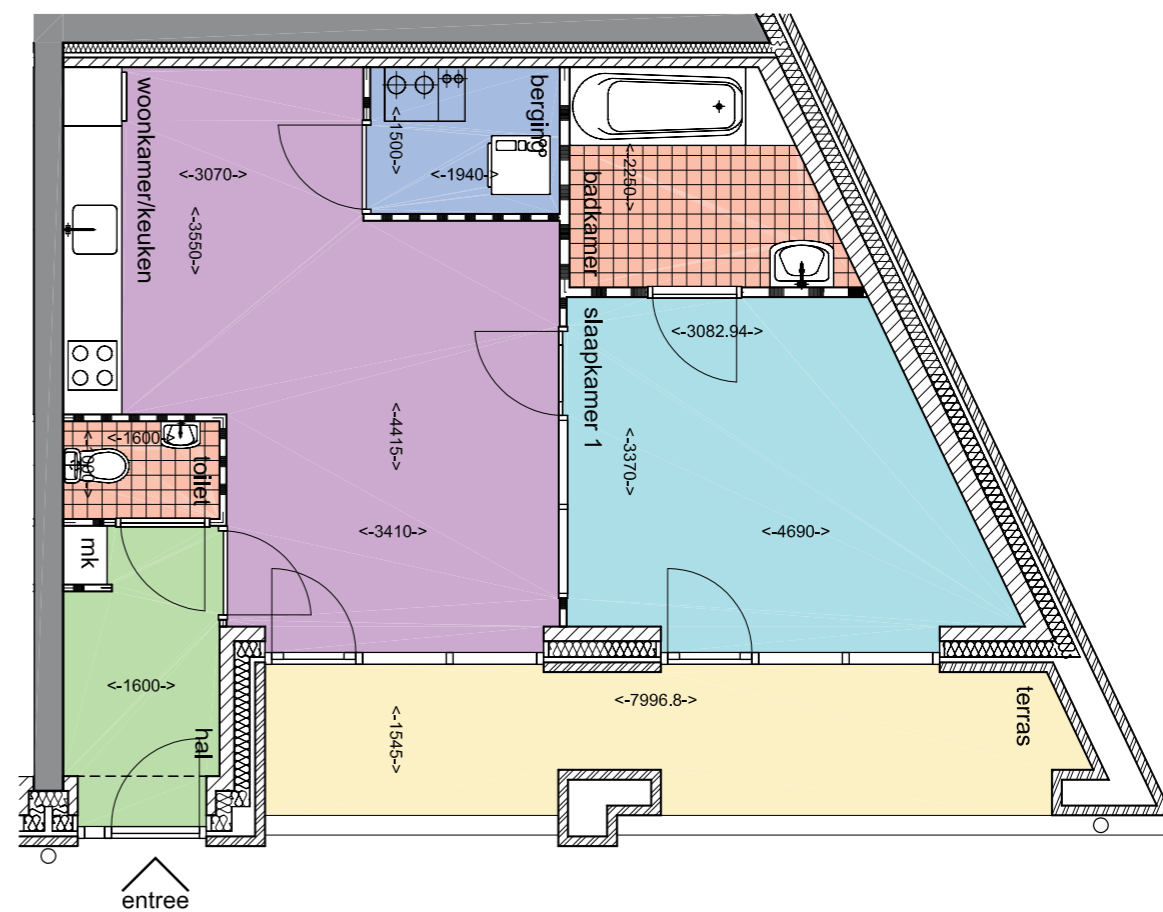
type	project		verdieping
	Lichthof - Putten		
	datum	aantal kamers	GBO
	24-04-2015		0



voor oppervlakte buitenberging zie tek beganegrond

aan deze tekening kunnen geen rechten worden ontleend

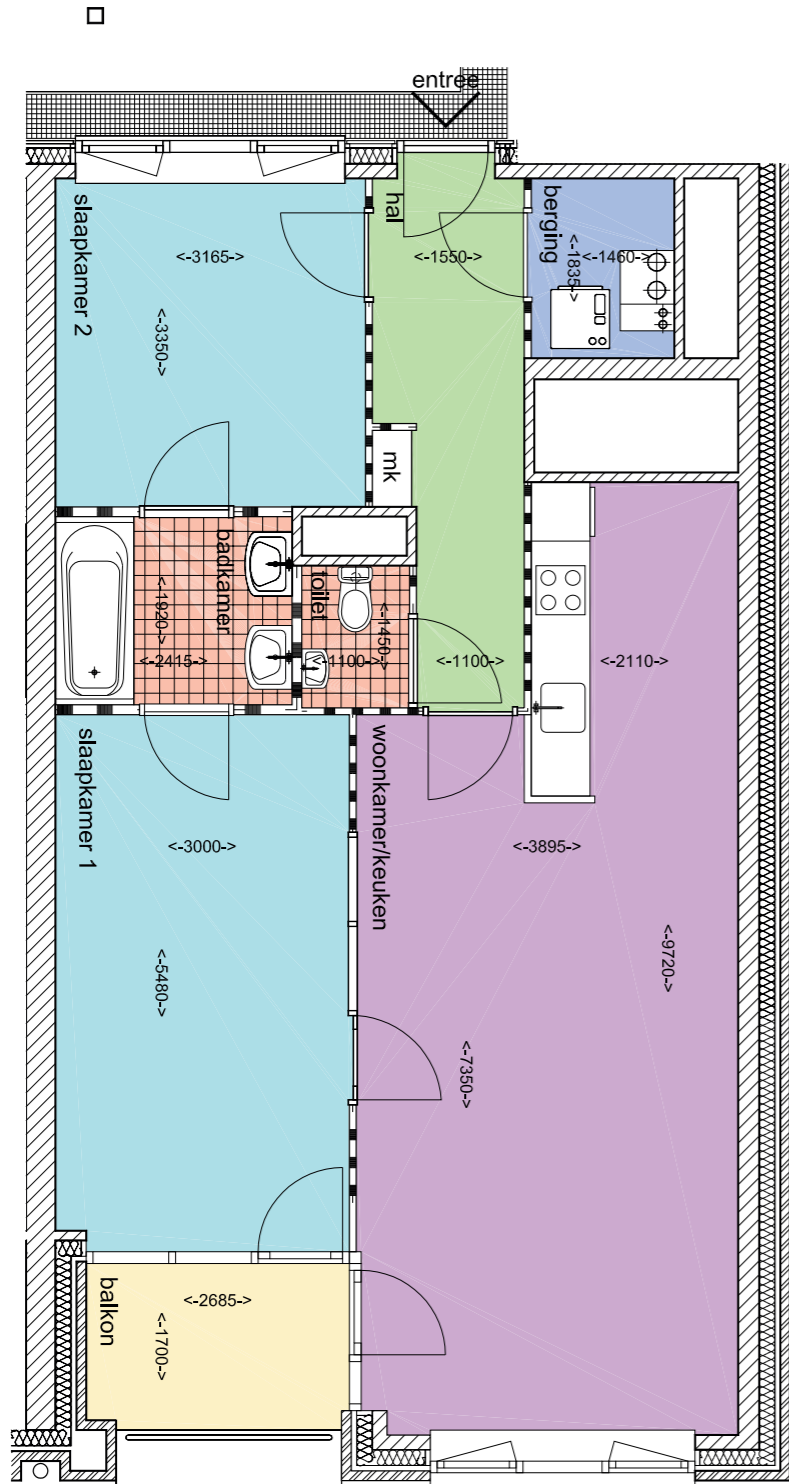
woonkamer/keuken	23 m2	berging	2.9 m2	type	project	verdieping
slaapkamer 1	10.8 m2	balkon	8.6 m2	1A	Lichthof - Putten	0
badkamer	5.5 m2					
toilet	1.6 m2					
hal	4.5 m2					
				datum	aantal kamers	GBO
				24-04-2015	2	48 m2



voor oppervlakte buitenberging zie tek beganegrond

aan deze tekening kunnen geen rechten worden ontleend

woonkamer/keuken	23 m2	berging	2.9 m2	type	project	verdieping
slaapkamer 1	13.9 m2	balkon	12.4 m2	1B	Lichthof - Putten	0
badkamer	5.6 m2					
toilet	1.6 m2					
hal	4.5 m2					
				datum	aantal kamers	GBO
				24-04-2015	2	51 m2

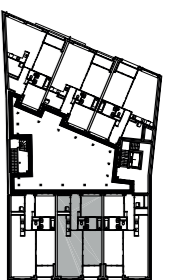
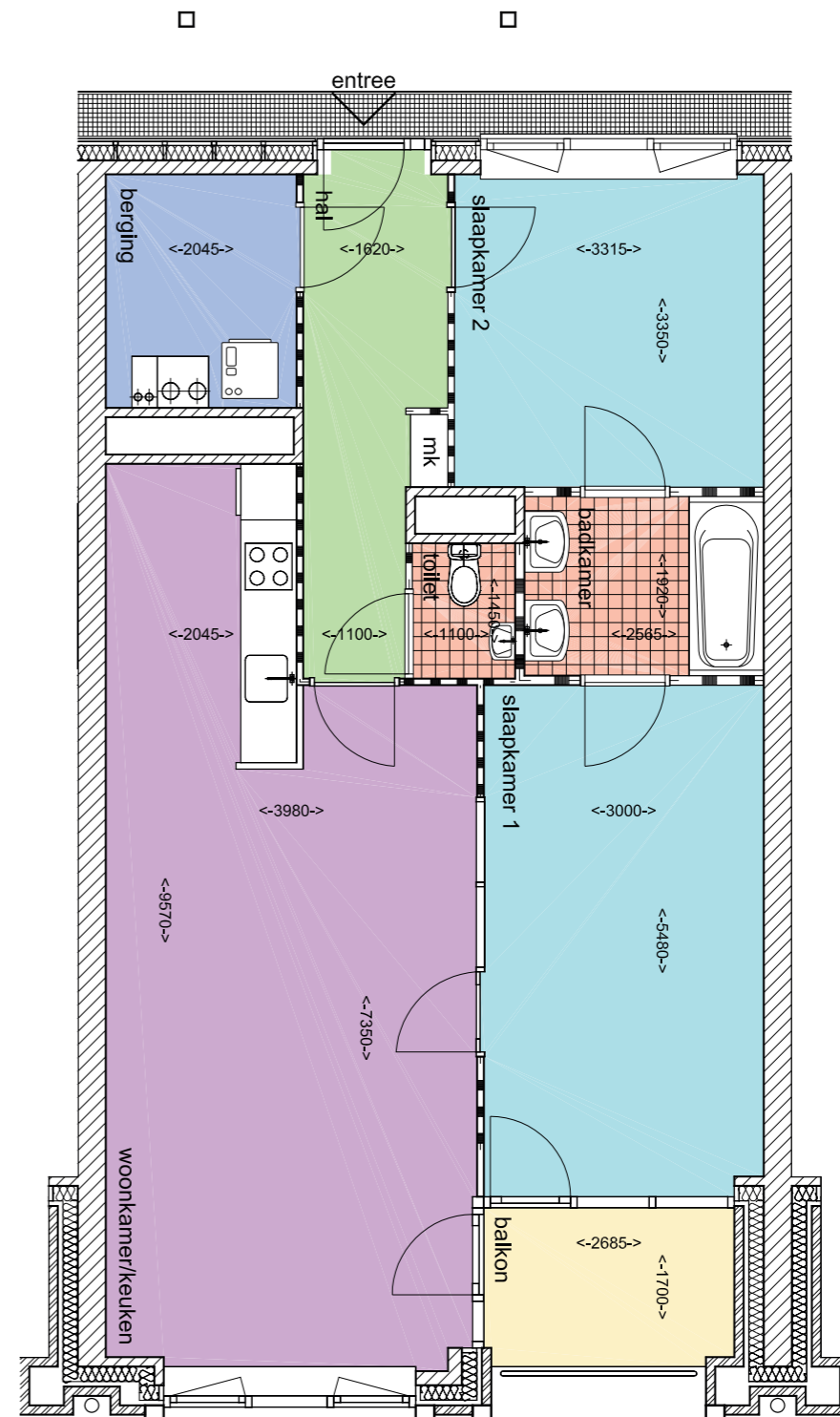


voor oppervlakte buitenberging zie tek beganegrond

woonkamer/keuken	33,6 m2	hal	7,1 m2
slaapkamer 1	16,4 m2	berging	3,9 m2
slaapkamer 2	10,6 m2	balkon	4,6 m2
badkamer	4,6 m2		
toilet	1,6 m2		

aan deze tekening kunnen geen rechten worden ontleend

type	project	verdieping	
2A	Lichthof - Putten	1	
datum	aantal kamers	GBO	
24-04-2015	3	79,4 m2	

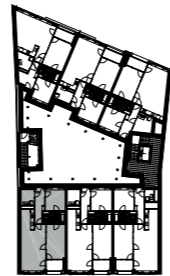
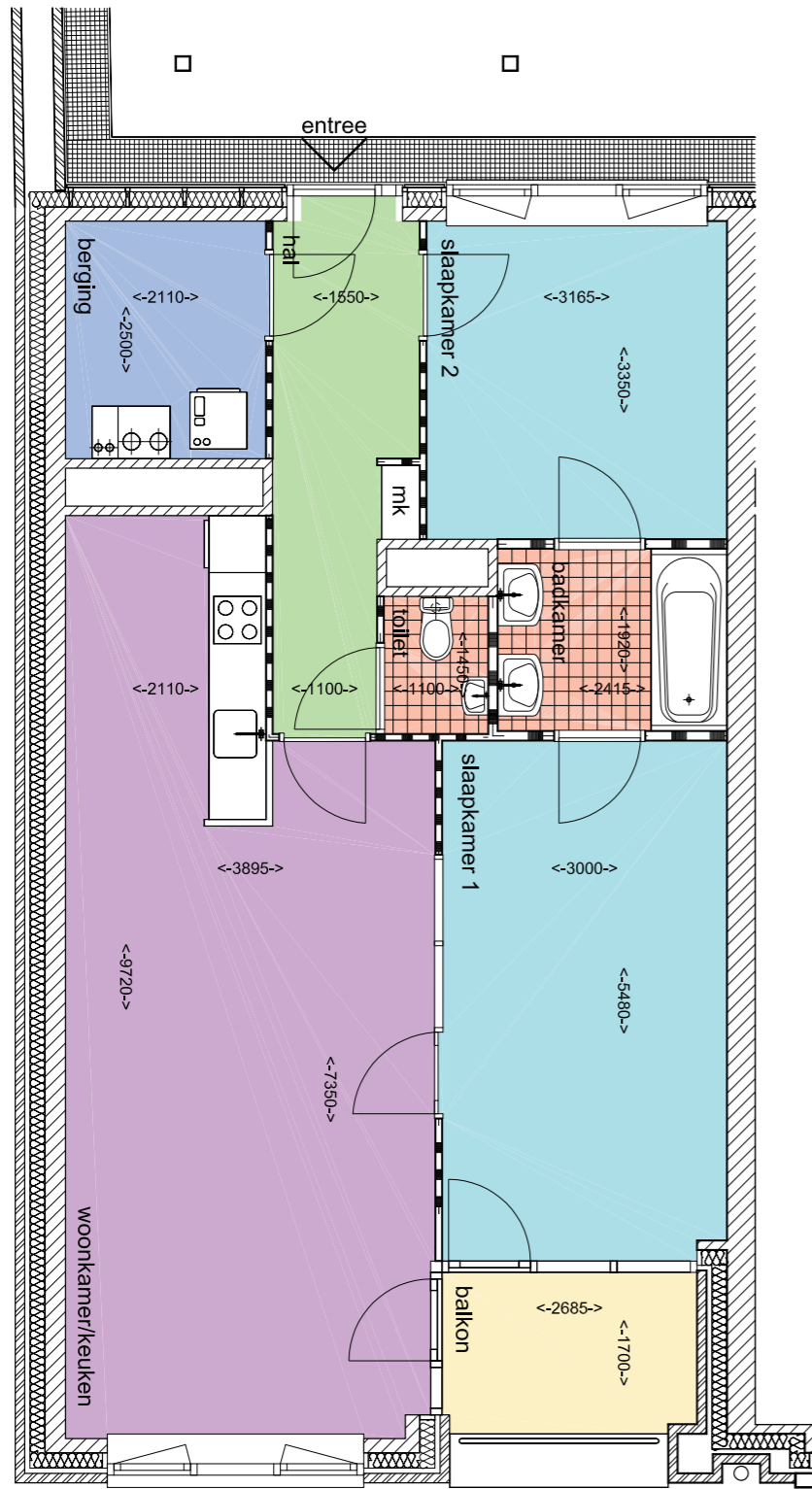


voor oppervlakte buitenberging zie tek beganegrond

woonkamer/keuken	34 m2	hal	7,1 m2
slaapkamer 1	16,4 m2	berging	5,1 m2
slaapkamer 2	11,1 m2	balkon	4,6 m2
badkamer	4,9 m2		
toilet	1,6 m2		

aan deze tekening kunnen geen rechten worden ontleend

type	project	verdieping	
2B	Lichthof - Putten	1	
datum	aantal kamers	GBO	
24-04-2015	3	83,2 m2	

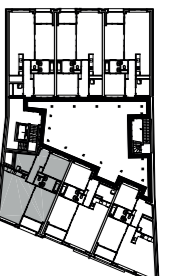
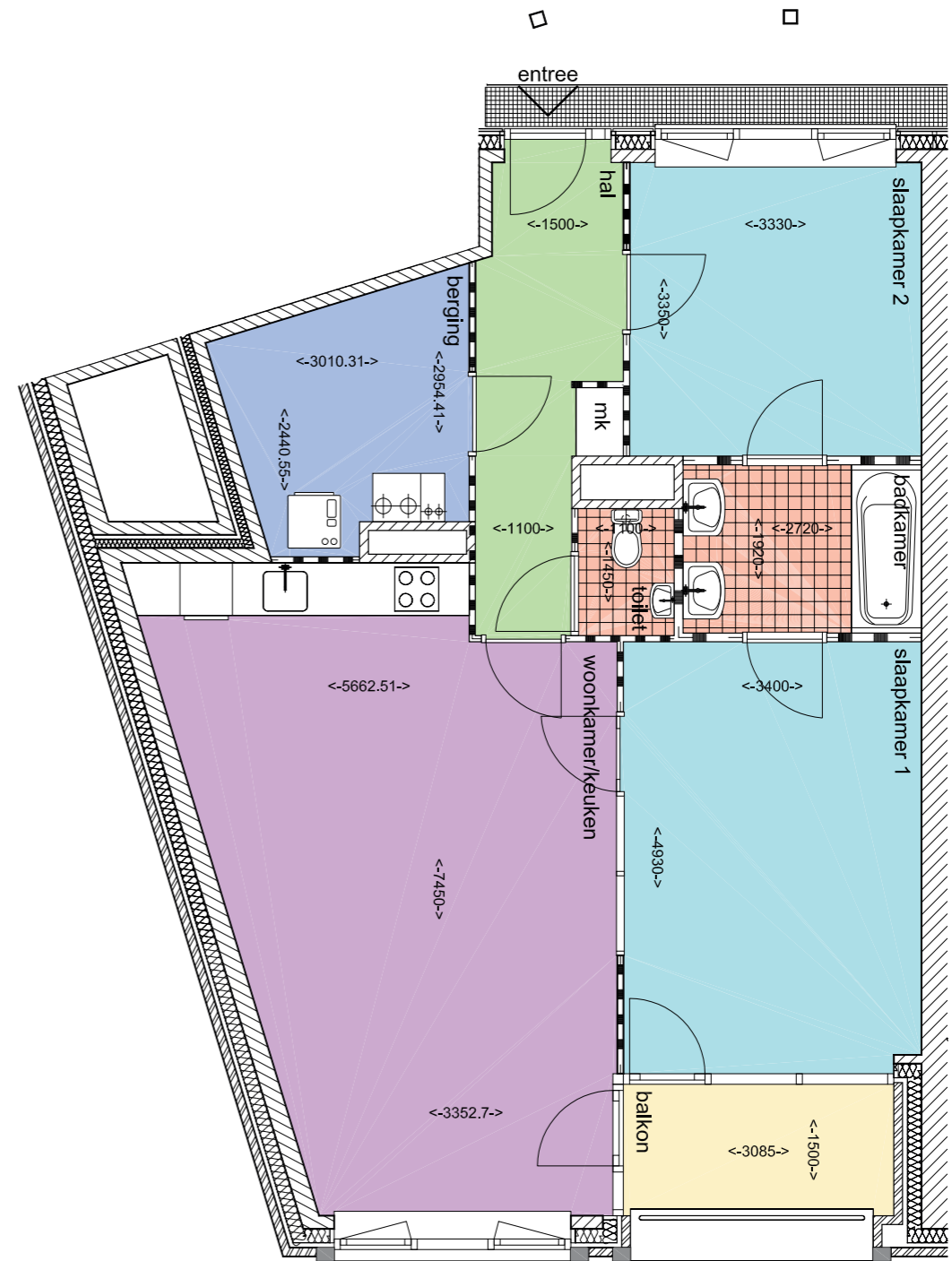


voor oppervlakte buitenberging zie tek beganegrond

woonkamer/keuken	33.6 m2	hal	7.1 m2
slaapkamer 1	16.4 m2	berging	5.3 m2
slaapkamer 2	10.6 m2	balkon	4.6 m2
badkamer	4.6 m2		
toilet	1.6 m2		

type	project	verdieping	
2C	Lichthof - Putten	1	
datum	aantal kamers	GBO	
24-04-2015	3	82 m2	

aan deze tekening kunnen geen rechten worden ontleend

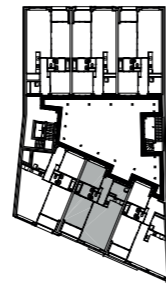
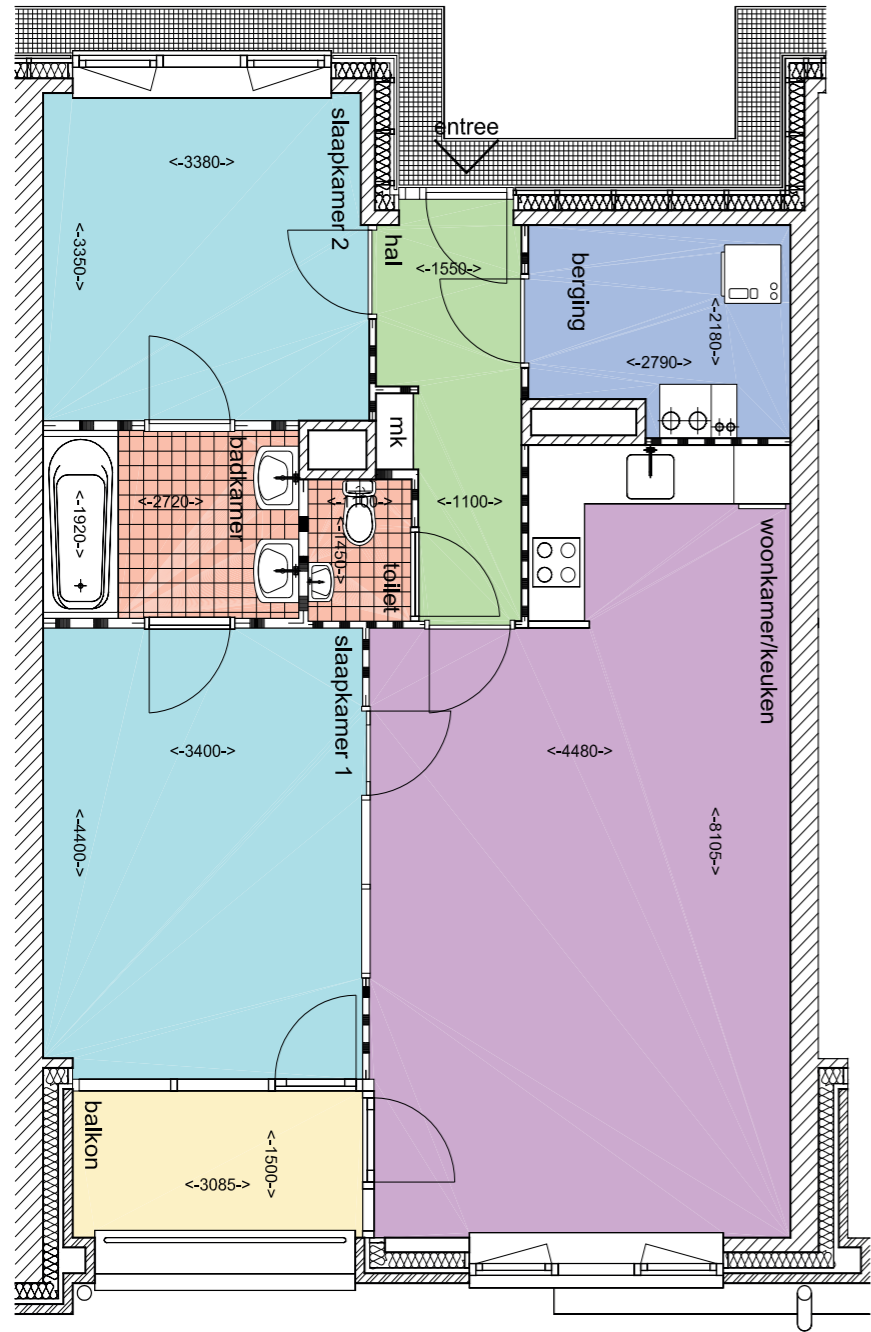


voor oppervlakte buitenberging zie tek beganegrond

woonkamer/keuken	32.2 m2	hal	7.2 m2
slaapkamer 1	16.8 m2	berging	7.3 m2
slaapkamer 2	11.2 m2	balkon	4.6 m2
badkamer	5.2 m2		
toilet	1.6 m2		

type	project	verdieping	
4A	Lichthof - Putten	1	
datum	aantal kamers	GBO	
24-04-2015	3	85.2 m2	

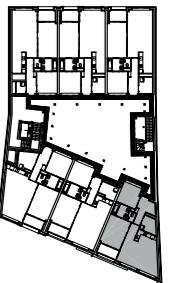
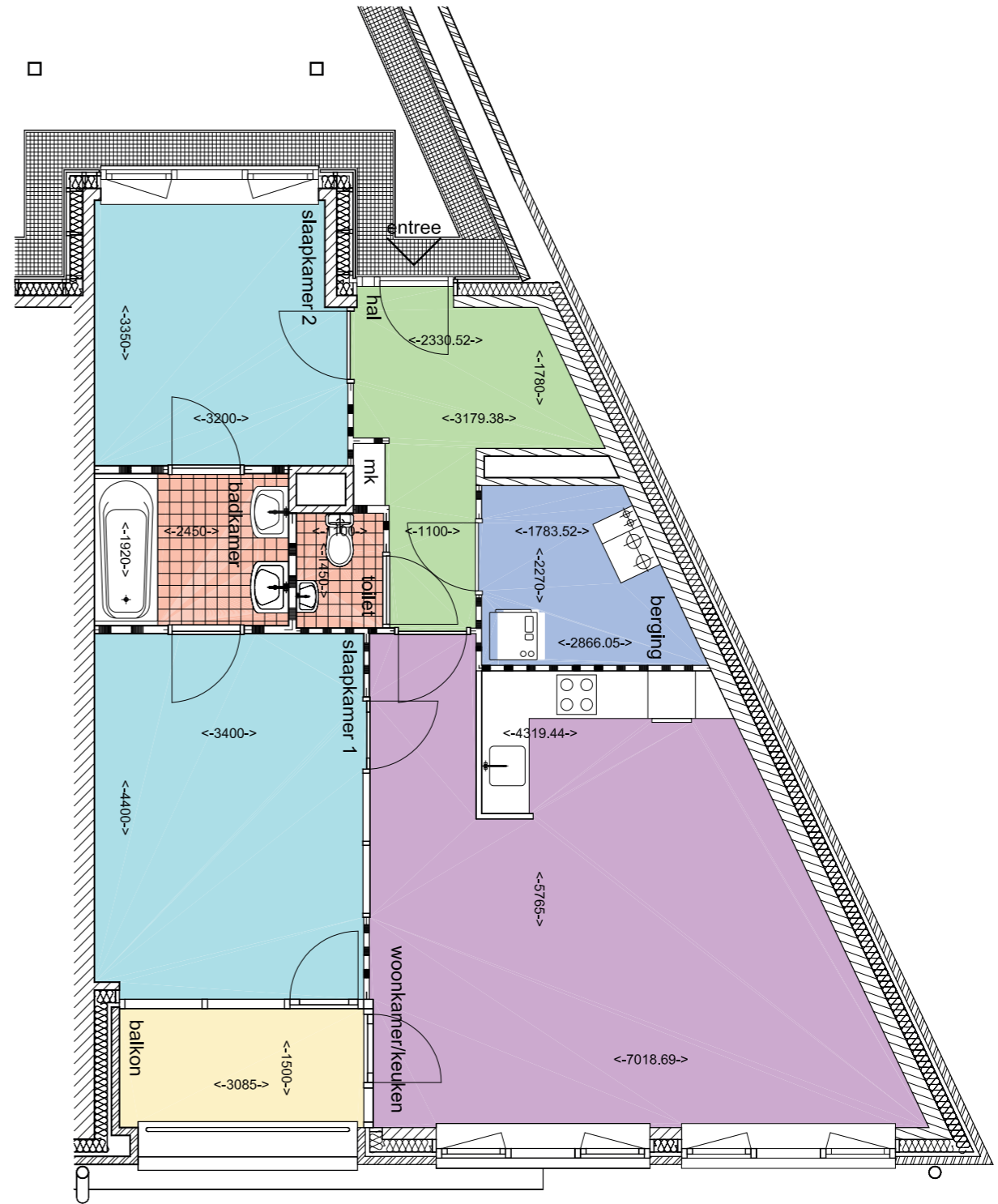
aan deze tekening kunnen geen rechten worden ontleend



voor oppervlakte buitenberging zie tek beganegrand

aan deze tekening kunnen geen rechten worden ontleend

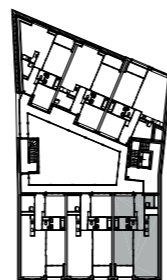
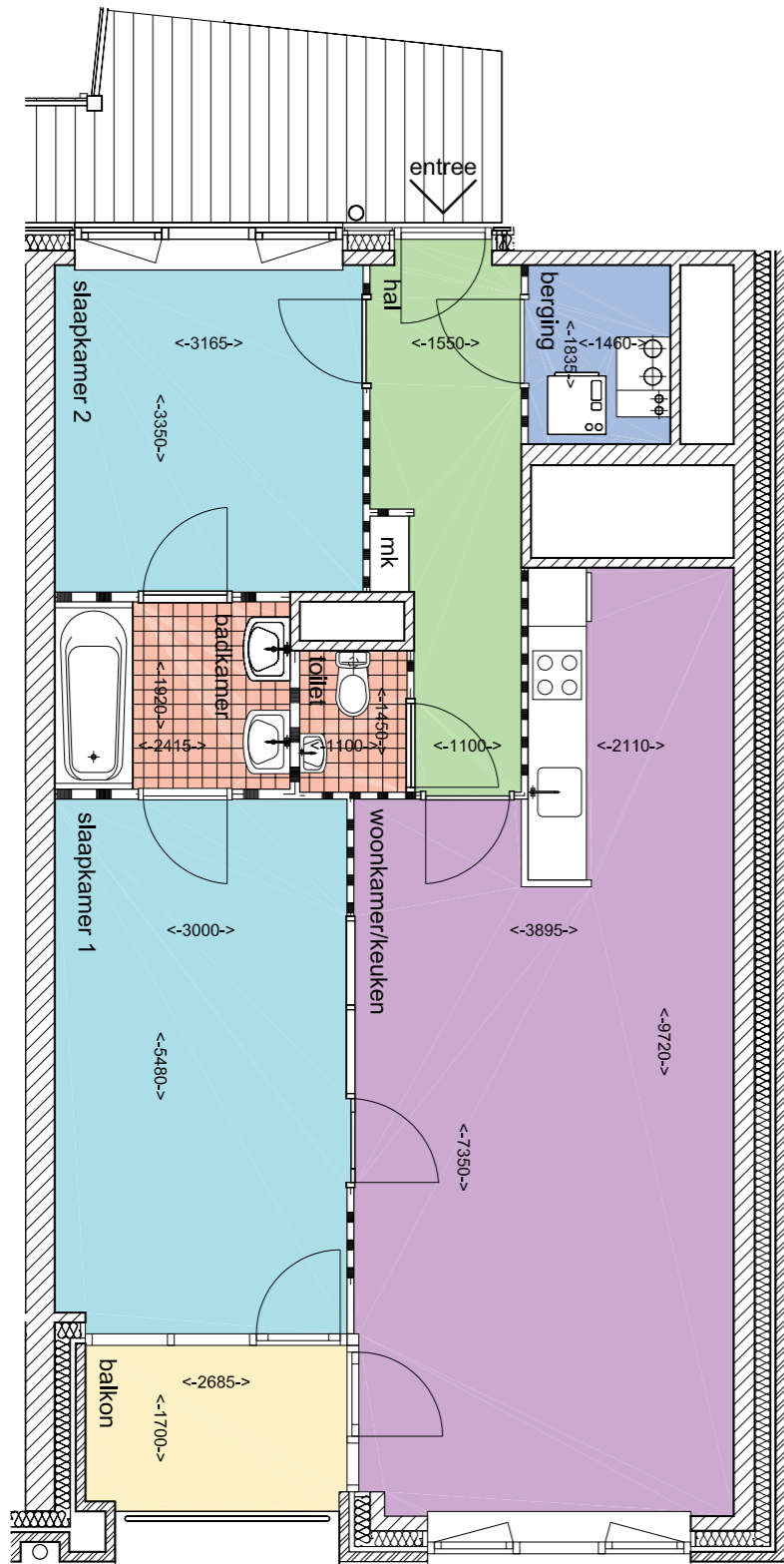
woonkamer/keuken	33 m2	hal	5.2 m2	type	project	verdieping
slaapkamer 1	15.7 m2	berging	5.6 m2	4B	Lichthof - Putten	1
slaapkamer 2	11.5 m2	balkon	4.6 m2	datum	aantal kamers	
badkamer	5.2 m2			24-04-2015	GBO	
toilet	1.6 m2			3	81.2 m2	



voor oppervlakte buitenberging zie tek beganegrand

aan deze tekening kunnen geen rechten worden ontleend

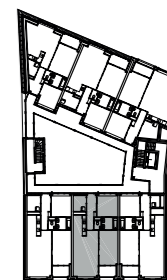
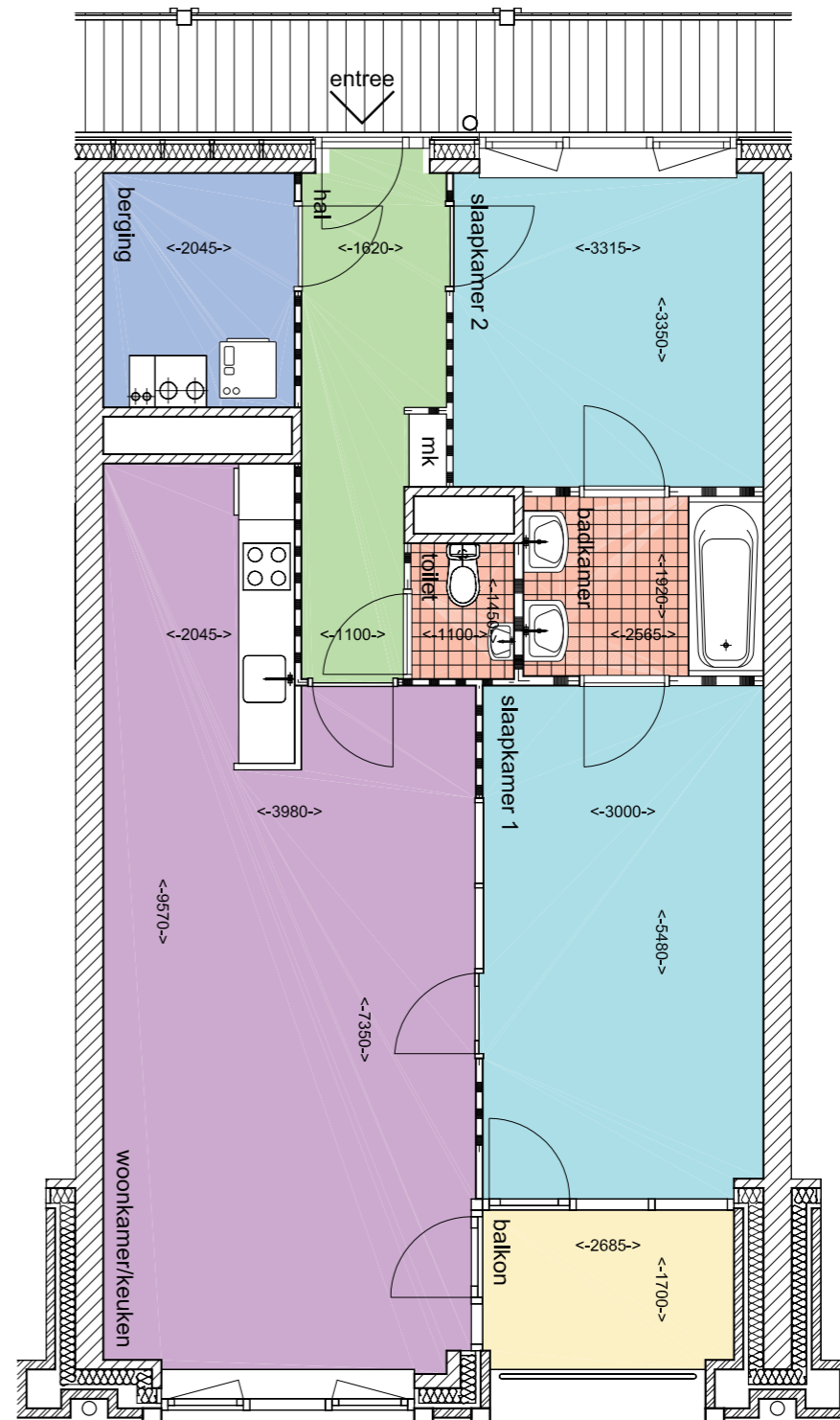
woonkamer/keuken	33.4 m2	hal	7.3 m2	type	project	verdieping
slaapkamer 1	15.7 m2	berging	5.3 m2	4C	Lichthof - Putten	1
slaapkamer 2	10.3 m2	balkon	4.6 m2	datum	aantal kamers	
badkamer	4.7 m2			24-04-2015	GBO	
toilet	1.6 m2			3	81.8 m2	



voor oppervlakte buitenberging zie tek beganegrond

aan deze tekening kunnen geen rechten worden ontleend

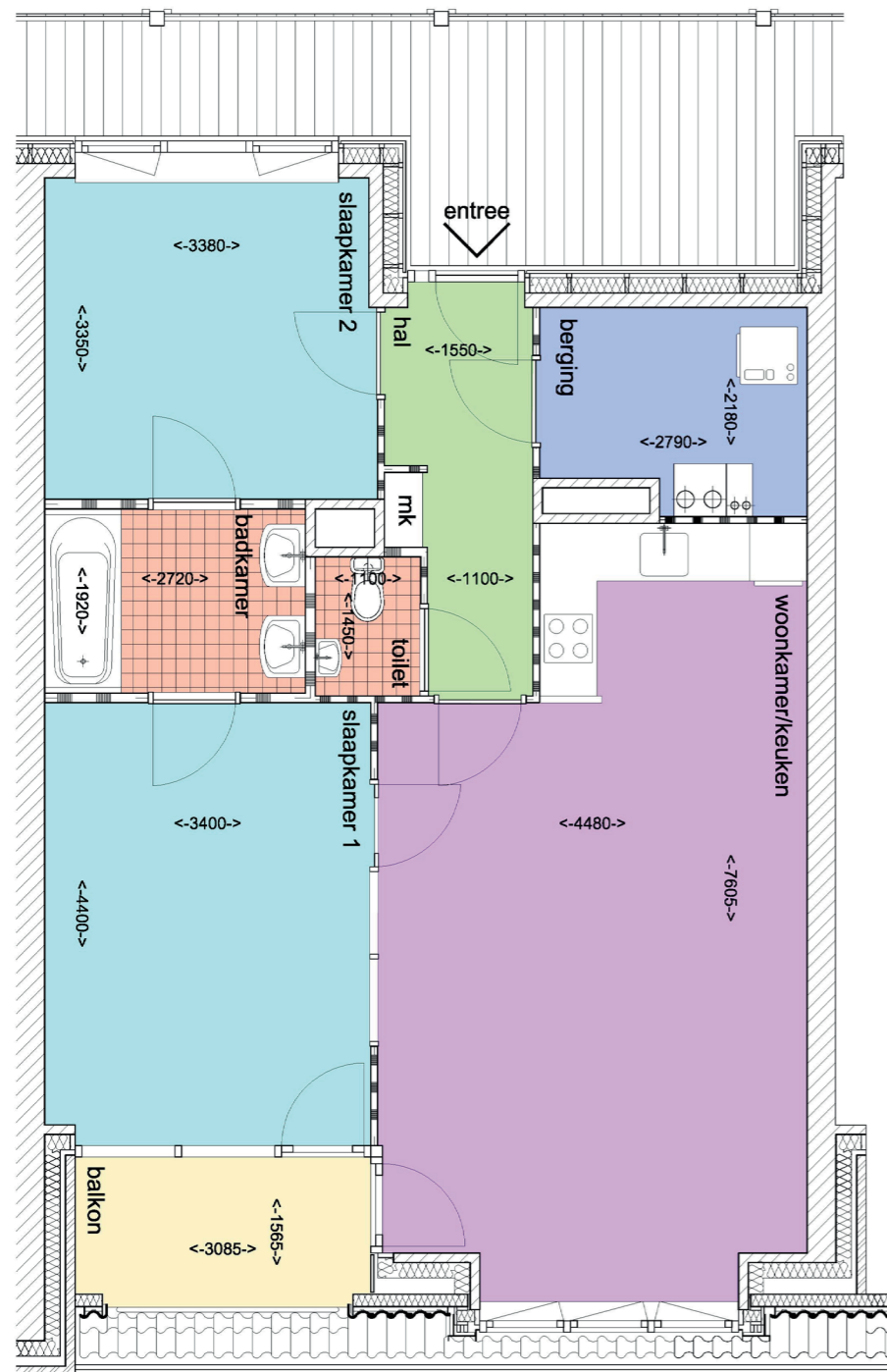
woonkamer/keuken	33.6 m2	hal	7.1 m2	type	project	verdieping	
slaapkamer 1	16.4 m2	berging	3.9 m2	2A	Lichthof - Putten	2	
slaapkamer 2	10.6 m2	balkon	4.6 m2	datum	24-04-2015		
badkamer	4.6 m2			aantal kamers	3		
toilet	1.6 m2				GBO	79.4 m2	



voor oppervlakte buitenberging zie tek beganegrond

aan deze tekening kunnen geen rechten worden ontleend

woonkamer/keuken	34 m2	hal	7.1 m2	type	project	verdieping	
slaapkamer 1	16.4 m2	berging	5.1 m2	2B	Lichthof - Putten	2	
slaapkamer 2	11.1 m2	balkon	4.6 m2	datum	24-04-2015		
badkamer	4.9 m2			aantal kamers	3		
toilet	1.6 m2				GBO	83.2 m2	



voor oppervlakte buitenberging zie tek beganegrond

woonkamer/keuken	32.2 m2	hal	5.2 m2
slaapkamer 1	15.7 m2	berging	5.6 m2
slaapkamer 2	11.5 m2	balkon	4.6 m2
badkamer	5.2 m2		
toilet	1.6 m2		

type
5B

project
Lichthof - Putten

datum
24-04-2015

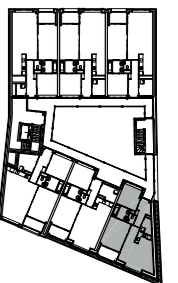
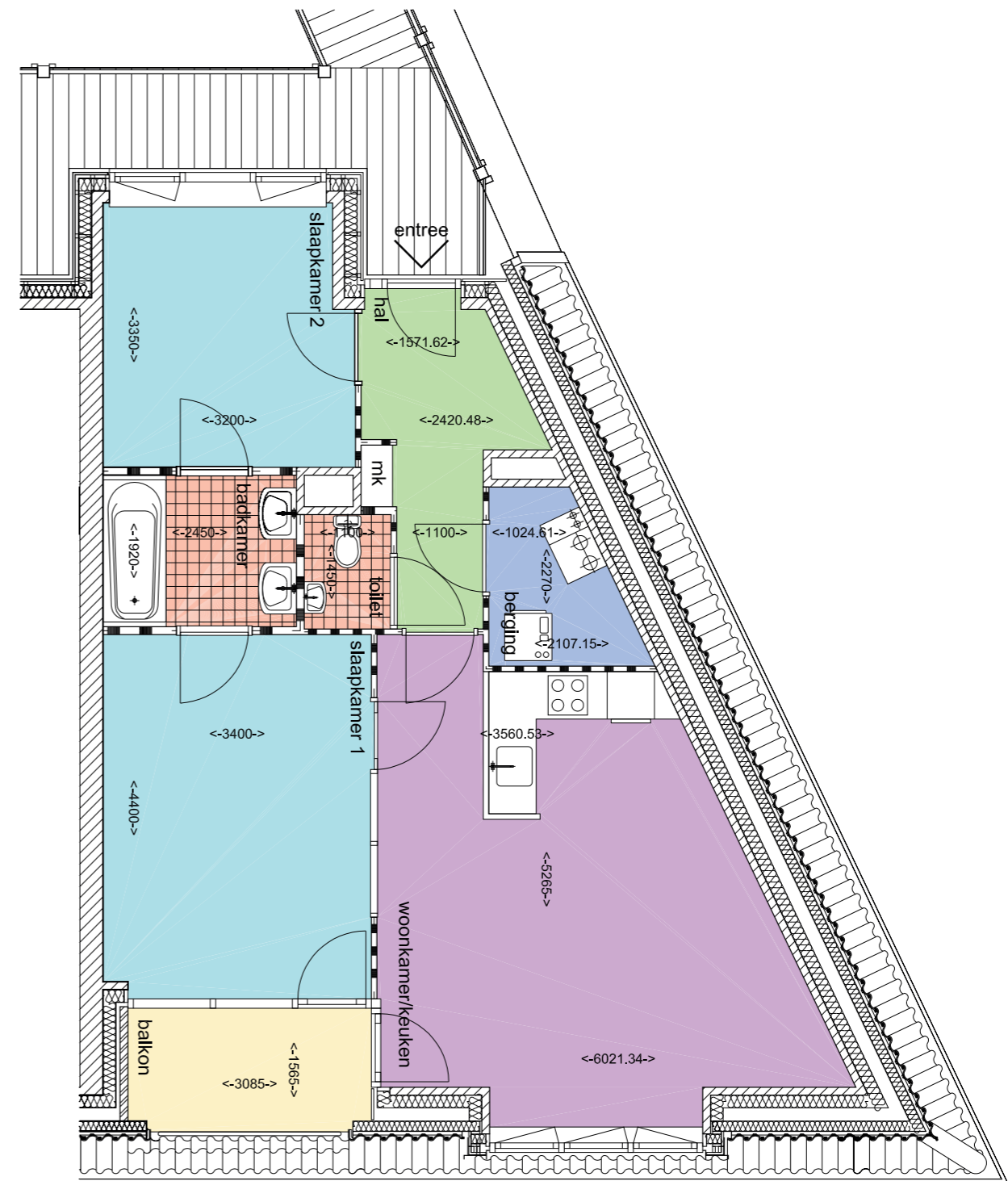
aantal kamers
3

GBO
80.3 m2

verdieping

2

aan deze tekening kunnen geen rechten worden ontleend



voor oppervlakte buitenberging zie tek beganegrond

woonkamer/keuken	27.3 m2	hal	6 m2
slaapkamer 1	15.7 m2	berging	3.6 m2
slaapkamer 2	10.3 m2	balkon	4.8 m2
badkamer	4.7 m2		
toilet	1.6 m2		

type
5C

project
Lichthof - Putten

datum
24-04-2015

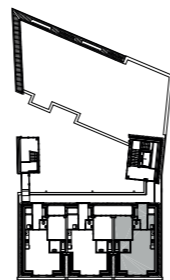
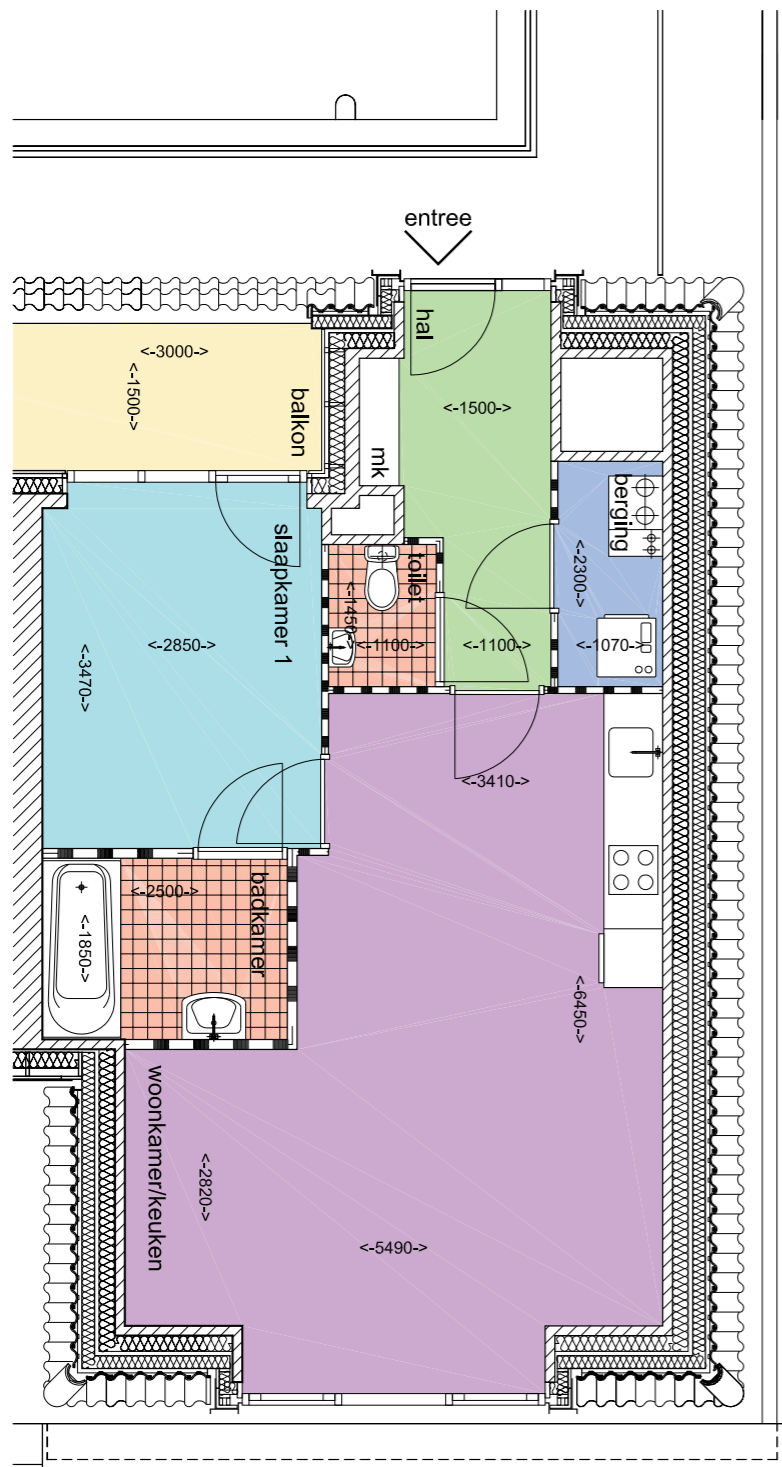
aantal kamers
3

GBO
72.2 m2

verdieping

2

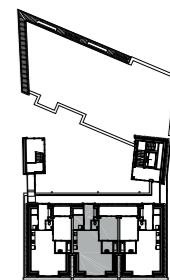
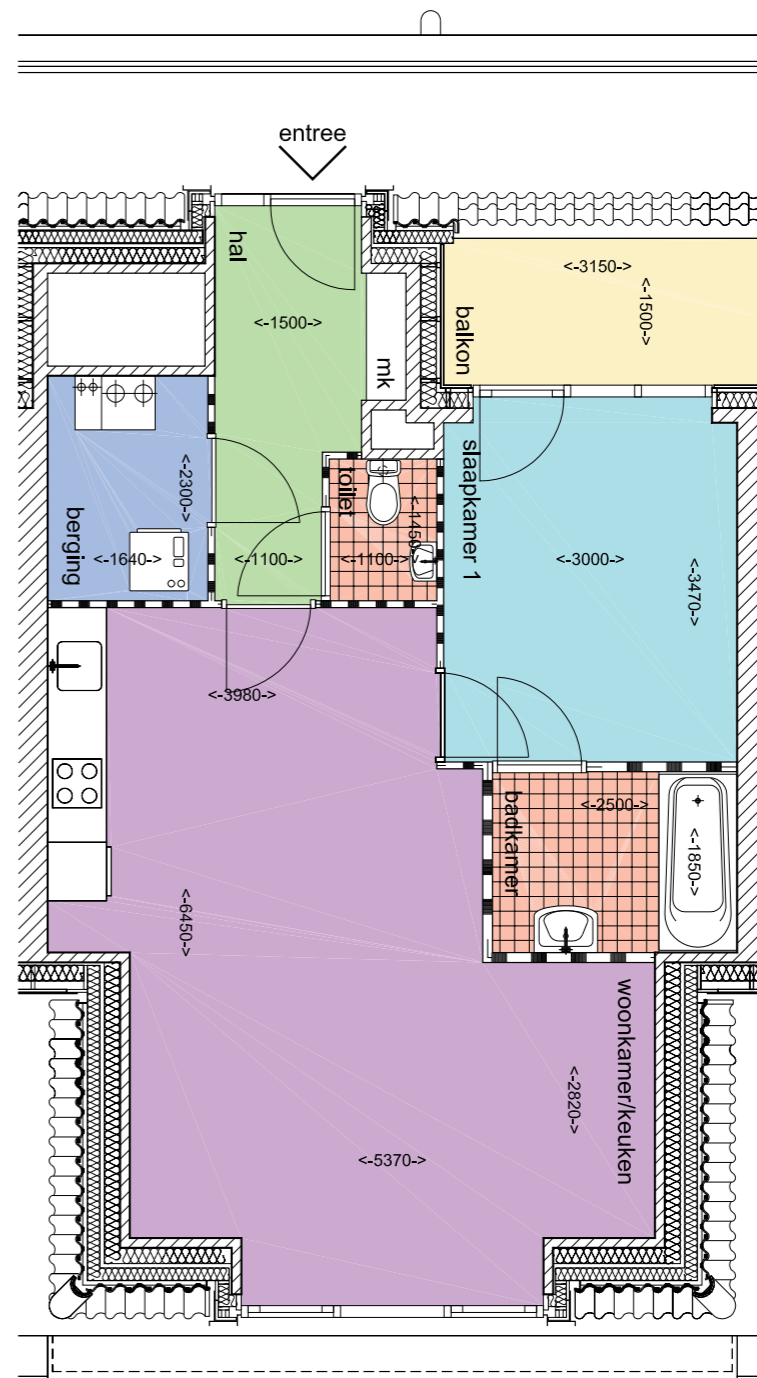
aan deze tekening kunnen geen rechten worden ontleend



voor oppervlakte buitenberging zie tek beganegrond

aan deze tekening kunnen geen rechten worden ontleend

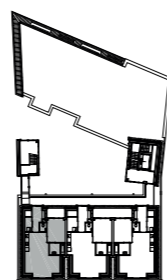
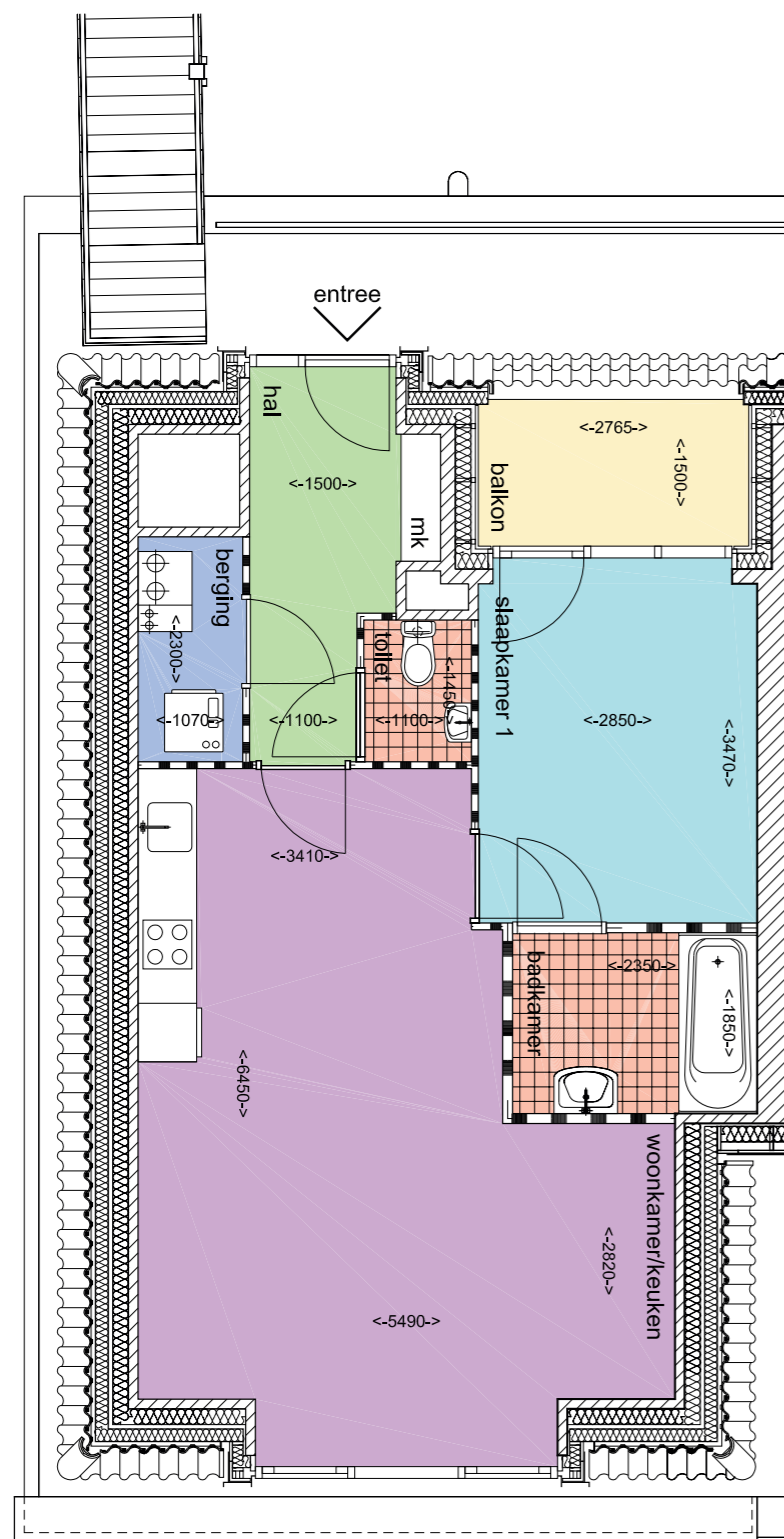
woonkamer/keuken	30,6 m2	berging	2,5 m2	type	project	verdieping
slaapkamer 1	9,9 m2	balkon	3,5 m2			
badkamer	4,6 m2			3A	Lichthof - Putten	3
toilet	1,6 m2				datum	
hal	5,4 m2				24-04-2015	
					aantal kamers	GBO
					2	57 m2



voor oppervlakte buitenberging zie tek beganegrond

aan deze tekening kunnen geen rechten worden ontleend

woonkamer/keuken	32,6 m2	berging	3,8 m2	type	project	verdieping
slaapkamer 1	10,4 m2	balkon	3,5 m2			
badkamer	4,6 m2			3B	Lichthof - Putten	3
toilet	1,6 m2				datum	
hal	5,4 m2				24-04-2015	
					aantal kamers	GBO
					2	60,8 m2



voor oppervlakte buitenberging zie tek beganegrond

aan deze tekening kunnen geen rechten worden ontleend

woonkamer/keuken	30,6 m2	berging	2,5 m2	type	project	verdieping
slaapkamer 1	9,9 m2	balkon	4,1 m2	3C	Lichthof - Putten	3
badkamer	4,6 m2					
toilet	1,6 m2					
hal	5,4 m2					
				datum	aantal kamers	GBO
				24-04-2015	2	57 m2

Technische Omschrijving appartementen Het Lichthof Putten

Buiten

Parkeerkelder
 Fundering
 Garage deur
 Entreemat
 Gevels

Betonwanden en -vloer met gemarkeerde parkeervakken, toegang via autolift
 Betonnen keldervloer
 Geprofileerde plaat in RAL 5008 grijsblauw gemoffeld
 Bonar floors 5477 Brush Blend Coir Brown
 Metselwerk in verschillende kleur handvorm baksteensoorten, deels afgewerkt met hardsteen. Binnenspouwblad kalkzandsteen/beton en tpv patio houtskeletbouw

Kozijnen buiten

Hardhouten kozijnen voorzien van dubbel glas, kleur wit

Voordeur

Houten stapeldorpeldeur in Roodbruin RAL8012

Winkelpui

Houten kozijn in naturel beits

Daken

Geïsoleerde daken voorzien van gesmoord grijze keramische dakpannen

Balkons

Trapleuningen, leuningen aan de Dorpsstraat en Achterstraat van wit staal

Isolatievoorziening

Minerale wol, glas HR++

in vloeren en muren

Zinken dakgoten

Dakgoten

Houten constructie op verdiepingen, houten vloer met antislipvoorziening

Galerijen

Bij elke woning hoort een losse berging op de begane grond en een postkast in de entreehal

Berging+post

Videofoon

Elke woning heeft een videofoonverbinding met de entree

Gang Courtyard

Beloopbaar triflex met stone design

Binnentuin

Gemeenschappelijk in te richten door VVE

Binnen

Vloeren

Betonnen systeemvloeren afgewerkt met een dekvloer van 70 mm. dik

Vloer afwerking

Gladde afwerkvloeren

Woningscheidende wanden

Kalkzandsteen/beton

Binnenmuren appartementen

Lichte scheidingswanden van gibo/ytong/metalstud

Wand afwerking

Overige wanden behangklaar

Kozijnen binnen

In de woningen: stalen kozijnen met vlakke opdekdeuren kleur wit

Keuken

In de woning komt een witte Keller Prolux Elba keuken, voorzien van vier onder- en vier bovenkasten, een combi magnetron, een geïntegreerde koelkast en vaatwasser, een RVS schouwkap geschikt voor afvoer en keramische kookplaat. Voor deze keuken is een stelpost opgenomen van €2.500,00 bij onze keukenleverancier. Wanneer besloten wordt voor een andere keuken te kiezen, zijn de plaatsingskosten voor de koper

Sanitair

Sphinx witte porcelein closet, douche, fontein en wastafel. Ligbad optioneel tegen meerprijs. Wandtegels sanitaire ruimtes, liggend 500 x 250 cm kleur wit.

Verwarming

Vloertegelwerk sanitaire ruimtes. 300x300 Mosa global collection 15240 zwart
 Ieder appartement wordt voorzien van een CV installatie, type combiketel met radiatoren in de verblijfsruimten

Plafonds

Spuitwerk in de verblijfsruimten van de woningen, kleur wit. Plafond in de inpandige berging blijft onafgewerkt, alsmede de meterkast

Optioneel

De tweede deur in de kleine slaapkamer naar de badkamer en de buitenruimte is optioneel tegen een meerprijs. De uitvoering van de badkamer deur naar schuifdeur is ook optioneel tegen een meerprijs. Verder meer- of minderwerk in overleg met de aannemer

Alle woningen zijn ontworpen en uitgevoerd volgens de eisen voor constructie en isolatie conform het Bouwbesluit 2012. Dit geldt ook voor de CV-installatie, ventilatie en water- en electra aansluitingen. Electra en telefoonaansluitingen zullen volgens de geldende NEN norm worden aangelegd. Deze omschrijving is zorgvuldig samengesteld, echter er kunnen geen rechten aan ontleend worden gezien de projectstatus.



DORFSTRASSE PUTTEN



ACHTERSTRASSE PUTTEN

Het kopen van een appartement

Appartementen

Een complex van appartementen dient in juridische zin te worden gesplitst in appartementsrechten. U krijgt hiermee het exclusieve gebruiksrecht van een daartoe bestemd gedeelte van een gebouw. Daarnaast wordt u mede eigenaar van het gehele gebouw. Appartementsrechten ontstaan door middel van een akte van splitsing, opgemaakt door de notaris.

Vereniging van Eigenaren appartementen

Bij wet is geregeld dat u verplicht lid dient te worden van de Vereniging van Eigenaren. De vereniging dient minimaal eenmaal per jaar te vergaderen, waarbij alle beslissingen worden genomen met betrekking tot verzekeringen, onderhoudsplan, administratie en het opstellen van het huishoudelijk reglement.

Statuten

De regels waaraan de leden van de VvE zich hebben te houden staan omschreven in de statuten van de VvE. Het geheel aan statuten bestaat in ieder geval uit de splitsingsakte en is gebaseerd op een modelreglement. Daarnaast zijn er nadere regels te stellen in een huishoudelijk reglement.

De splitsingsakte

De splitsingsakte is bij het ontstaan van de VvE door de notaris opgesteld en vastgelegd. De notaris heeft daarmee het juridische fundament van de VvE gelegd. De akte is ingeschreven in de openbare registers van het kadaster. Daarnaast bevat de splitsingsakte het reglement van de VvE (Statuten) en een splitsingstekening, waarop te zien is welke delen van het pand gemeenschappelijk en welke delen privé zijn.

Het huishoudelijk reglement

Een VvE kan een "huishoudelijk reglement" opstellen. In het huishoudelijk reglement worden zaken van meer huishoudelijke aard geregeld in aanvulling op het gestelde in de splitsingsakte. Denk bijvoorbeeld aan het gebruik van de gemeenschappelijke ruimten.

Koop-/aannemingsovereenkomst

Middels deze overeenkomst verplicht de verkoper zich tot het bouwen van het appartement en de koper verplicht zich tot het betalen van de koopprijs.

Eigendomsoverdracht

De overdracht van een appartement vindt plaats bij de notaris. De uiterste datum van overdracht wordt in de koop-/aannemingsovereenkomst vastgelegd.

Vrij op naam

Kopen V.O.N. wil zeggen dat onderstaande kosten die verband houden met het verwerven van een appartement in de koopsom zijn begrepen:

- Grondkosten
- Architect kosten
- Kadasterkosten
- Omgevingsvergunning
- Bouwkosten
- Aansluitkosten gas, water, riool, elektra en CAI
- Notariskosten m.b.t. de akte van levering
- BTW over de bouw- en grondkosten
- Gemeentelijke leges
- Verkoopkosten

Kosten die niet in de koopsom zijn opgenomen maar voor rekening van koper zijn:

- Alle kosten m.b.t. het afsluiten van een hypotheek
 - Kosten van meerwerk
 - Bouwrente over de grondkosten en bouwtermijnen
- De termijnen en betalingen staan vermeld in de koop-/aannemingsovereenkomst

Garantie

De appartementen worden gebouwd onder de nieuwbougarantie van BouwGarant onder het keurmerk van Stichting Garantiewoning.



Ontwerp en architectuur door
PAArchitectuur BNA



WEEVER

bouw b.v.

Realisatie van Het Lichthof door
Weever bouw

B&V ONTWIKKELING BV
'De kracht van creativiteit'



Ontwikkeling van Het Lichthof door B&V



MAKELAARDIJ 
VAN DEN BRINK
/ Neeltje Hollander

Informatie en verkoop via Makelaardij Van den Brink

www.makelaardijvandenbrink.nl

Tel 0341-353814